

Skříň chladicí 874 l GN 2/1, nerez

Model	Sap kód	00006113
RT 1400	Skupina artiklů	Skříňe chladicí a mrazicí



- Velikost GN / EN zařízení [mm]: GN 2/1
- Objem komory [l]: 874
- Minimální teplota zařízení [°C]: -2
- Maximální teplota zařízení [°C]: 8
- Tloušťka izolace [mm]: 50
- Typ ovládní: Digitální
- Vnitřní osvětlení: Ne
- Zámek dveří: Ne
- Roční spotřeba energie [kWh/rok]: 1737

Sap kód	00006113	Objem brutto [m3]	2.650
Šířka netto [mm]	1388	Objem netto [m3]	2.302
Hloubka netto [mm]	826	Počet GN / EN zařízení	6
Výška netto [mm]	2008	Velikost GN / EN zařízení [mm]	GN 2/1
Hmotnost netto [kg]	162.00	Minimální teplota zařízení [°C]	-2
Příkon elektrický [kW]	0.325	Maximální teplota zařízení [°C]	8
Napájení	230 V / 1N - 50 Hz	Chladivo	R290
Energetická třída	E	Hmotnost chladiva [g]	127.00
Objem komory [l]	874	Klimatická třída	4

Technický list

Technický výkres



Skříň chladicí 874 l GN 2/1, nerez

Model

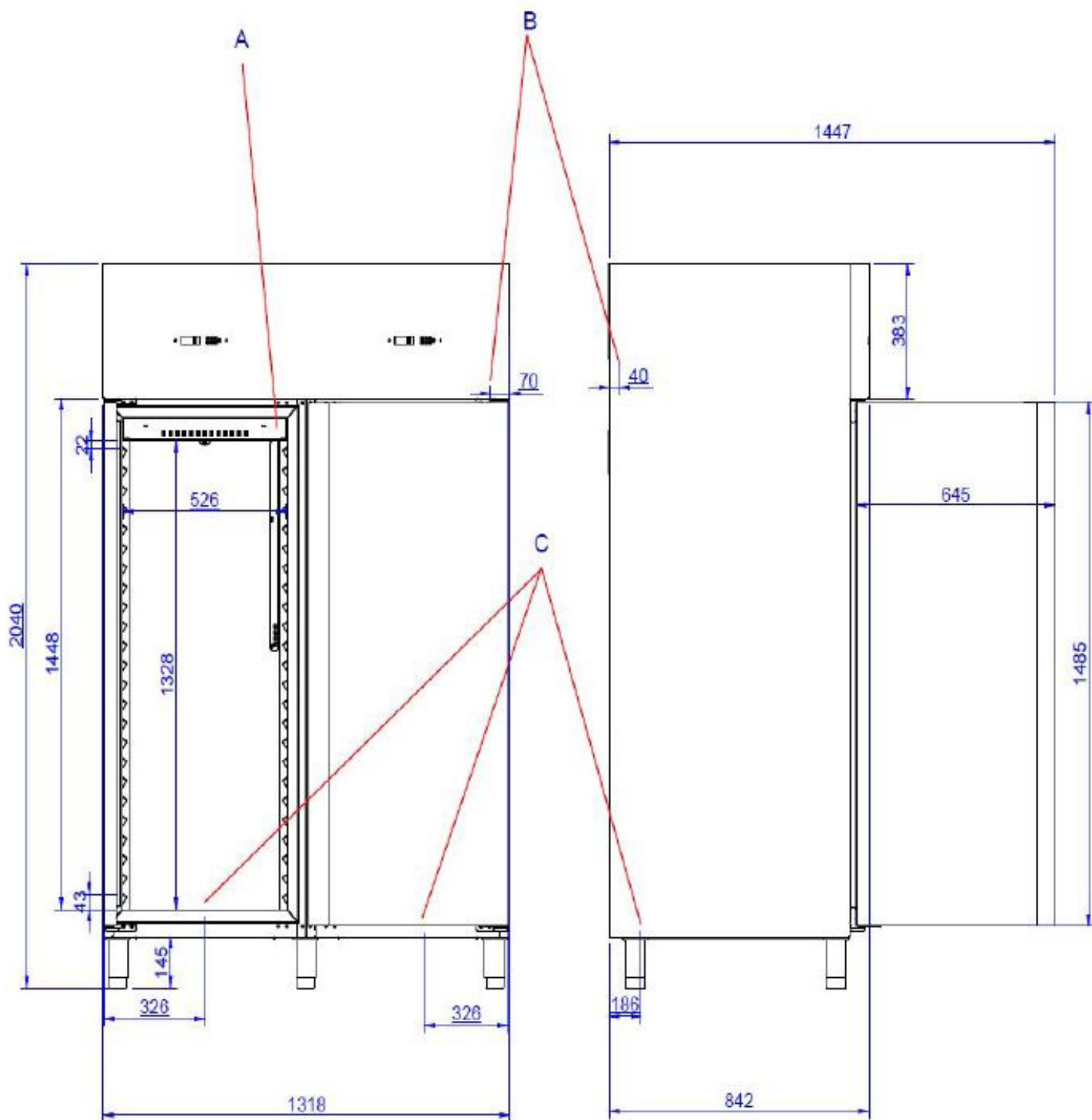
Sap kód

00006113

RT 1400

Skupina artiklů

Skříňe chladicí a mrazicí



Skříň chladicí 874 l GN 2/1, nerez

Model	Sap kód	00006113
RT 1400	Skupina artiklů	Skříňe chladicí a mrazicí

1

Izolace 60mm

minimální tepelné ztráty

- šetření el. energie
- menší opotřebení kompresoru díky méně častému spínání

2

Oboustranné otevírání

možnost změnit otevírání z pravé na levou stranu

- větší variabilita umístění

3

Celonerezové provedení

vnější plášť

použita jen nerez ocel určená pro styk s potravinami

dobrá údržba

nulová kontaminace

odolává i slabším kyselinám

-
- dlouhá životnost a vysoká odolnost

4

Automatické odmrazování

bezúdržbový provoz

Průběžné odtávání námrazy

- nulová náročnost na kontrolu námrazy obsluhou

5

Výškově nastavitelné nožičky

možnost výškově nastavit lednici do vodováhy

- přesné umístění lednice u do nerovných podlah,
zajistí díky vyvážení správný chod agregátu

Skříň chladicí 874 l GN 2/1, nerez

Model	Sap kód	00006113
RT 1400	Skupina artiklů	Skříňe chladicí a mrazicí

1. Sap kód:

00006113

2. Šířka netto [mm]:

1388

3. Hloubka netto [mm]:

826

4. Výška netto [mm]:

2008

5. Hmotnost netto [kg]:

162.00

6. Šířka brutto [mm]:

1450

7. Hloubka brutto [mm]:

850

8. Výška brutto [mm]:

2150

9. Hmotnost brutto [kg]:

206.00

10. Typ spotřebiče:

Elektrické zařízení

11. Příkon elektrický [kW]:

0.325

12. Napájení:

230 V / 1N - 50 Hz

13. Energetická třída:

E

14. Chladivo:

R290

15. Typ chlazení:

Dynamické

16. Materiál:

Nerez

17. Min teplota okolí [°C]:

10

18. Max. teplota okolí [°C]:

43

19. Typ vlastností zařízení 2:

Chladicí

20. Velikost GN / EN zařízení [mm]:

GN 2/1

21. Počet GN / EN zařízení:

6

22. Objem komory [l]:

874

23. Objem brutto [m3]:

2.650

24. Objem netto [m3]:

2.302

25. Nastavitelné nožičky:

Ano

26. Tloušťka izolace [mm]:

50

27. Počet dveří:

2

28. Agregát:

Ano

Skříň chladicí 874 l GN 2/1, nerez

Model	Sap kód	00006113
RT 1400	Skupina artiklů	Skříňe chladicí a mrazicí

29. Typ ovládání:

Digitální

35. Cyklus řízeného rozmrazování:

Ano

30. Zámek dveří:

Ne

36. Hmotnost chladiva [g]:

127.00

31. Vnitřní osvětlení:

Ne

37. Počet roštů:

6

32. Roční spotřeba energie [kWh/rok]:

1737

38. Klimatická třída:

4

33. Minimální teplota zařízení [°C]:

-2

39. Průřez vodičů CU [mm²]:

0,5

34. Maximální teplota zařízení [°C]:

8